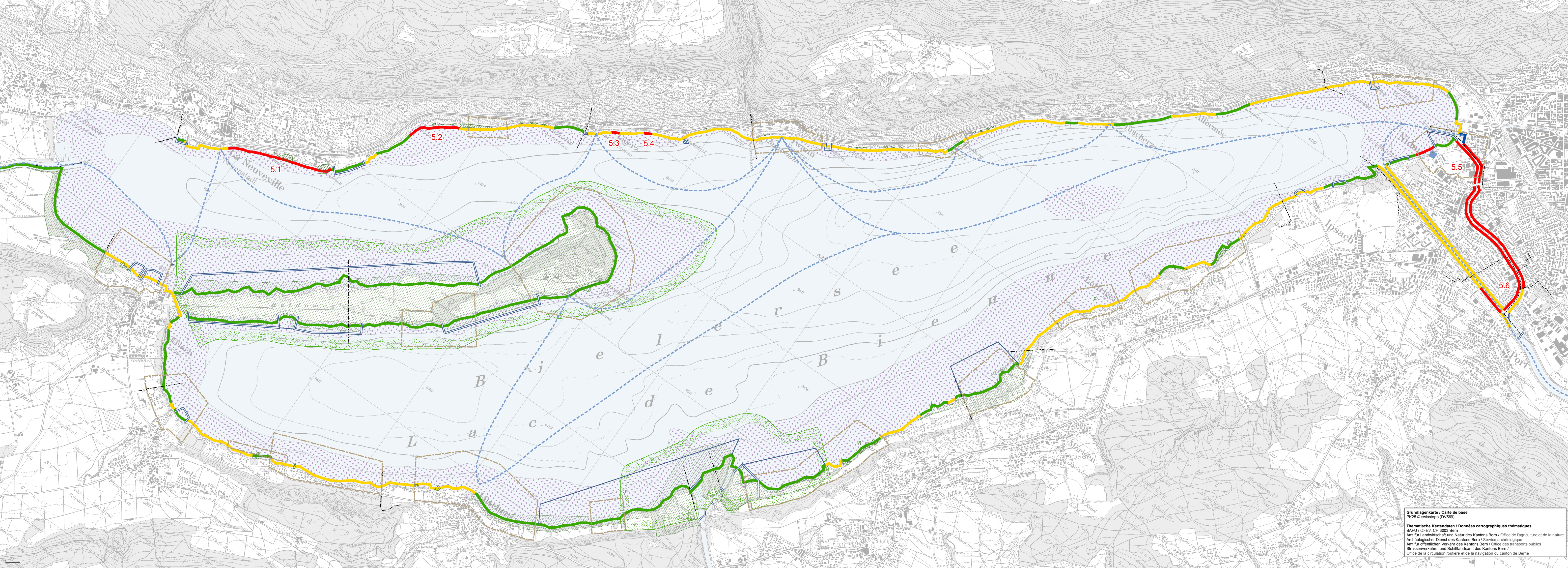






**Sachplan Seeverkehr Bernische Teile Bieler- und Neuenburgersee**  
**Sachplankarte Bielersee**  
 Plan sectoriel de la navigation de plaisance pour la partie bernoise des lacs de Bienna et de Neuchâtel  
 Carte du plan sectoriel - Lac de Bienna

Massstab / Echelle 1 : 20'000






Stand / Etat au 15.08.2013



**Regelung Bootsstationierung / Réglementation des places d'amarrage**

-  Ausschlussbereiche  
Secteurs d'exclusion
-  Konsolidierungsbereiche  
Secteurs de consolidation
-  Prüfungsbereiche  
Secteurs à examiner
-  5.1  
Verweis auf Objektblätter im Sachplanbericht  
Référence aux fiches d'objet figurant dans le rapport du plan sectoriel

**Hinweise Bootsverkehr und Schifffahrt / Indications concernant la navigation de plaisance**

-  Fahrverbotszonen bestehend  
Zones interdites à la navigation existantes
-  Neue bzw. Erweiterung Fahrverbotszonen zu prüfen  
Examen de la possibilité de créer de nouvelles zones interdites à la navigation ou d'étendre des zones existantes
-  Hafen- und Werftanlagen Kursschifffahrt  
Ports et chantiers destinés aux bateaux de ligne
-  Fahrstrassen Kursschifffahrt  
Lignes du service public de navigation
-  Anlegestellen/Umschlagplätze für Schwemholztransporte  
Débarcadères / installations de transbordement destinés au transport des bois flottants

**Hinweise Schutzgebiete / Indications concernant les zones protégées**

-  Vorranggebiete Natur  
Zones de protection de la nature prioritaires
-  Wasser- und Zugvogelreservate  
Réserves d'oiseaux d'eau et de migrateurs
-  Laichgebiete  
Frayères
-  Archäologische Schutzgebiete  
Sites archéologiques

Grundlagenkarte / Carte de base  
 PK25 © swisstopo (DV566)  
 Thematische Kartendaten / Données cartographiques thématiques  
 BAFU / OFEV, CH 3003 Bern  
 Amt für Landwirtschaft und Natur des Kantons Bern / Office de l'agriculture et de la nature  
 Archäologischer Dienst des Kantons Bern / Service archéologique  
 Amt für öffentlichen Verkehr des Kantons Bern / Office des transports publics  
 Strassenverkehrs- und Schiffsamt des Kantons Bern / Office de la circulation routière et de la navigation du canton de Berne