

Concentration des sites de la Haute école spécialisée bernoise

Objectif

Les départements de la Haute école spécialisée bernoise (BFH) seront concentrés sur le moins de sites possible de manière à donner un véritable visage à l'école.

Objectifs principaux: C Créer des conditions propices au développement économique

Intervenants

Canton de Berne	DTT / OMC
Confédération	SEFRI
Communes	Berne Berthoud Biel / Bienne
Tiers	Haute école spécialisée bernoise

Responsabilité: DTT / OMC

Réalisation

- A court terme jusqu'en 2026
 A moyen terme entre 2027 et 2030
 Tâche durable

Etat de la coordination en général:

Coordination réglée

Mesure

Les départements de la Haute école spécialisée bernoise doivent être regroupés. Les départements Architecture, bois et génie civil (ABG) et Technique et informatique (TI) seront réunis dans un nouveau bâtiment situé à proximité de la gare de Bienne. Le département Gestion, santé, travail social (GST), la Haute école des arts de Berne (HEAB) ainsi que l'unité Rectorat et services (RSR) doivent en outre être regroupés dans un nouveau bâtiment situé sur le site de Weyermannshaus est, à Berne.

Démarche

Le nouveau bâtiment destiné à la première étape de la concentration des sites à Bienne est intégré dans le quartier de la gare, de manière optimale sur les plans de l'urbanisme et du trafic routier (décisions du Grand Conseil relatives au crédit d'étude [2014] et au crédit de réalisation [2017], prise de possession des locaux est prévue à 2029 – voir au verso pour le périmètre du campus).

Le campus installé sur le site de Weyermannshaus est, à Berne, sera intégré de manière optimale sur les plans de l'urbanisme et des transports dans le PDE qui englobe le périmètre. La prise de possession des locaux est prévue pour 2027.

Coûts:	100%	240'000'000 fr.
Prise en charge:		
Canton de Berne	79%	190'000'000 fr.
Confédération	17%	40'000'000 fr.
Régions		fr.
Communes		fr.
Autres cantons		fr.
Tiers	4%	10'000'000 fr.

Financement de la part du canton de Berne

Type de financement:

- A charge du compte de résultats
 A charge du compte des investissements
 Financement spécial:

Attestation de financement:

- Contenu dans le plan intégré «mission-financement»

Remarque: Il s'agit des coûts relatifs à la première étape du projet, la seconde étape n'étant pas encore suffisamment concrète.

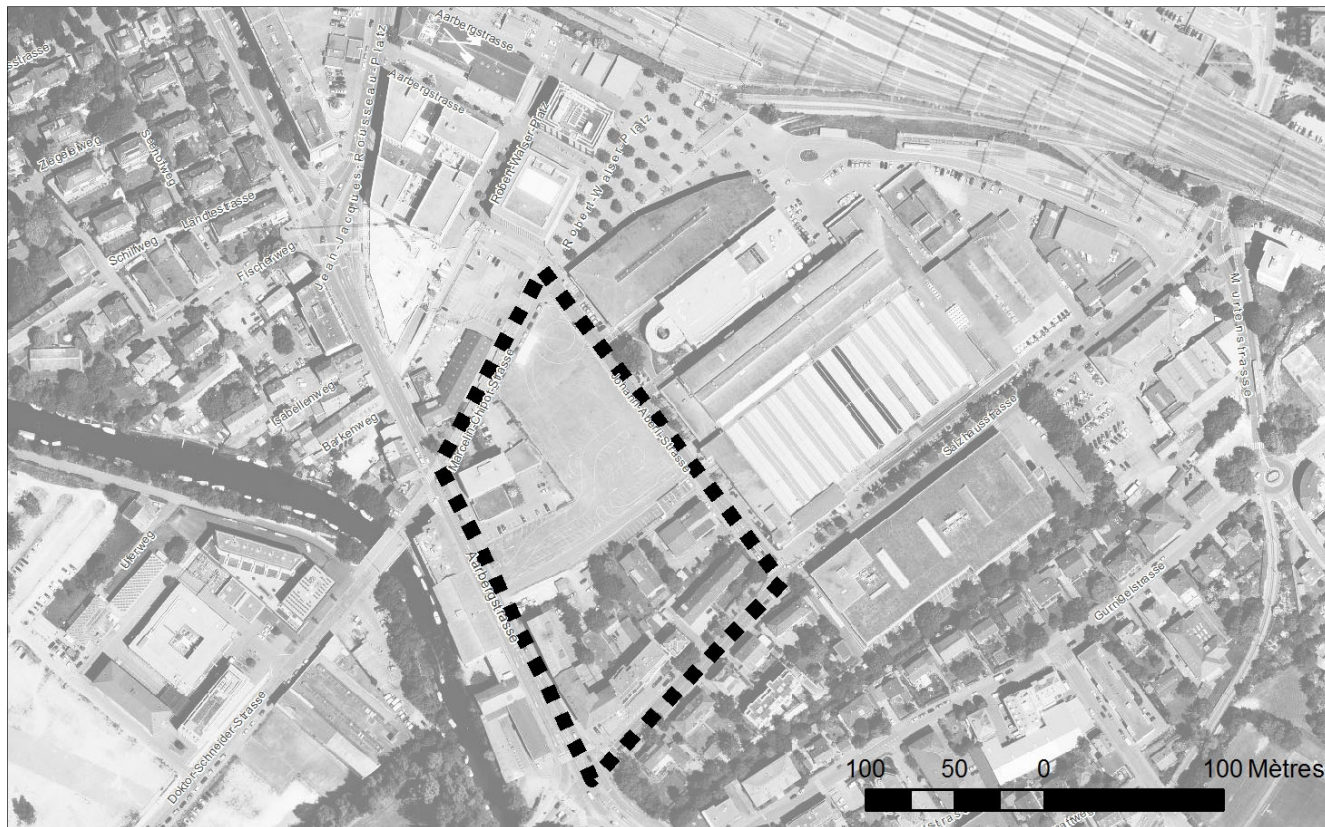
Interdépendances/objectifs en concurrence

Etudes de base

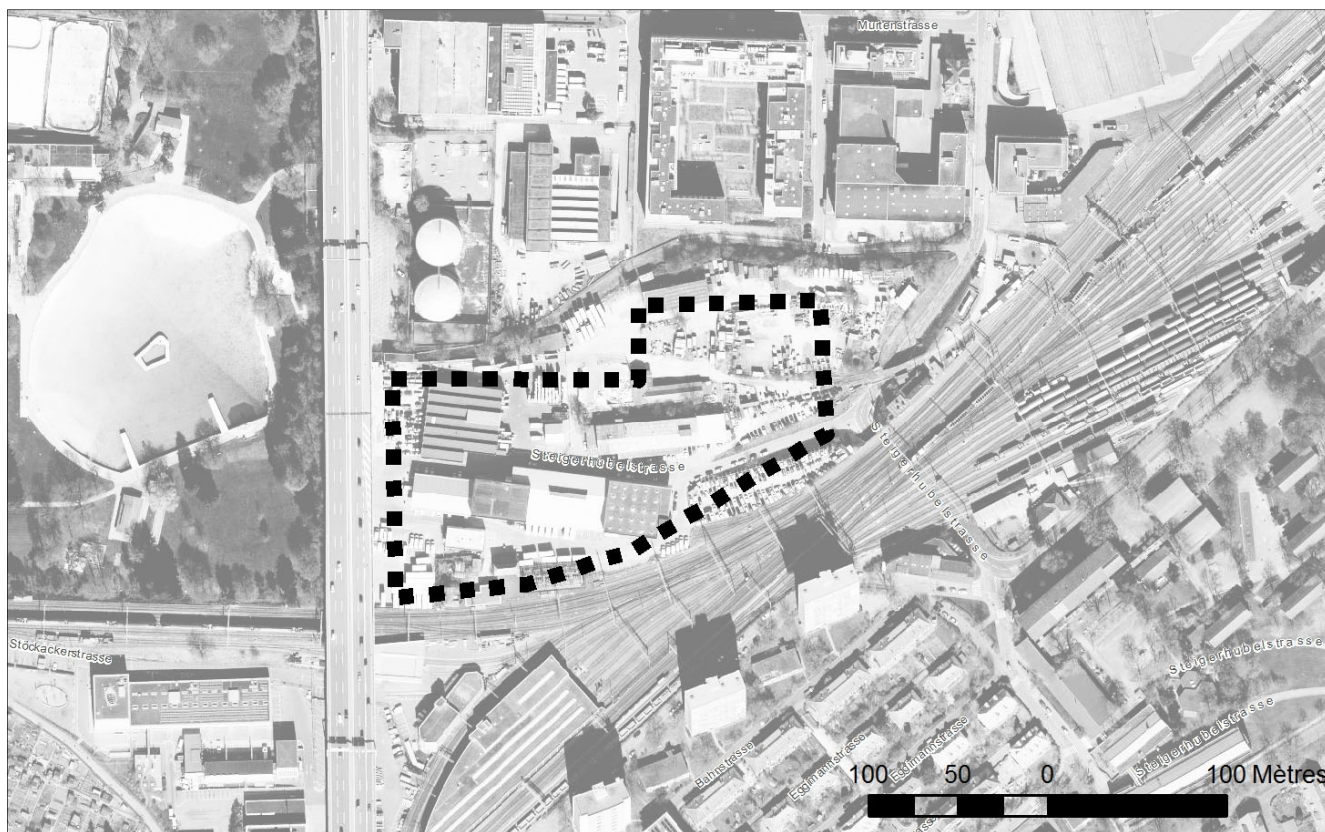
- Rapport du Conseil-exécutif du 2 novembre 2011 sur la concentration des sites de la Haute école spécialisée bernoise (le Grand Conseil en a pris connaissance le 22 mars 2012 en l'assortissant de déclarations de planification).
- Rapport du Conseil-exécutif sur la concentration des sites de la Haute école spécialisée bernoise, analyse des sites de Berne et de Berthoud du 9 décembre 2015 (le Grand Conseil en a pris connaissance le 1er juin 2016).

Indications pour le controlling

Périmètre des campus des Hautes écoles



Campus à Biel / Bienne



Campus sur le site de Weyermannshaus, à Berne