



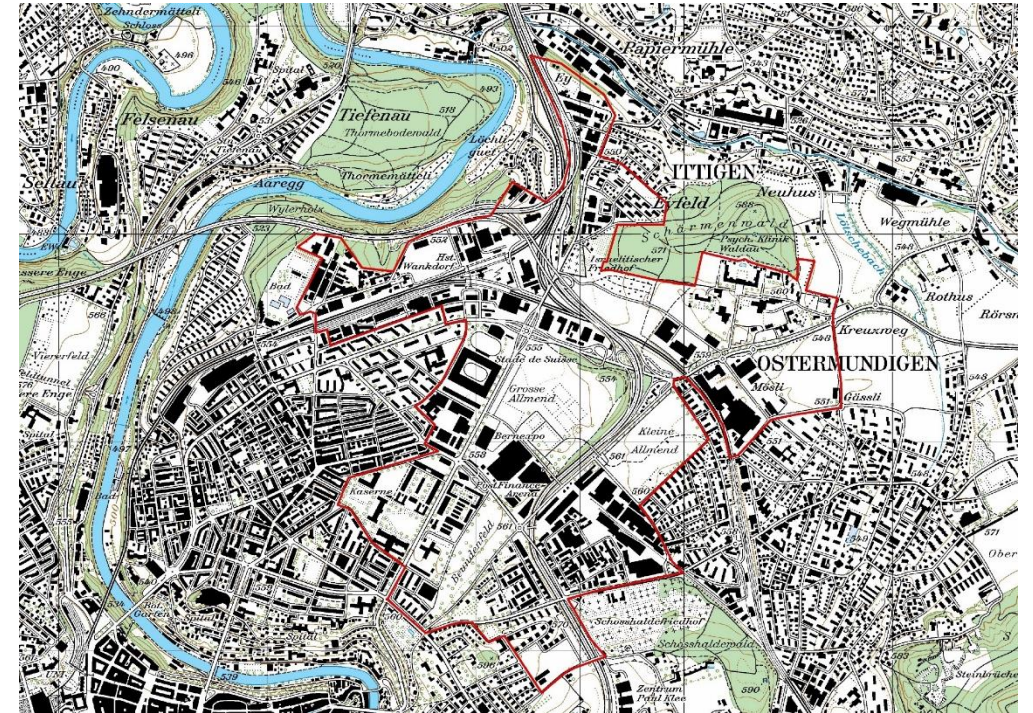
ESP Forum 2024

Knapp verfügbare Flächen für die wirtschaftliche Nutzung - Was kann das ESP-Programm zur Lösung beitragen?

Monika Suter, Kantonsplanerin, Amt für Gemeinden und Raumordnung
Sebastian Friess, Amtsvorsteher, Amt für Wirtschaft



Stockmatte / Niederbipp



Schermen / Bern



Kantonale und regionale Instrumente zur Erhöhung der Verfügbarkeit

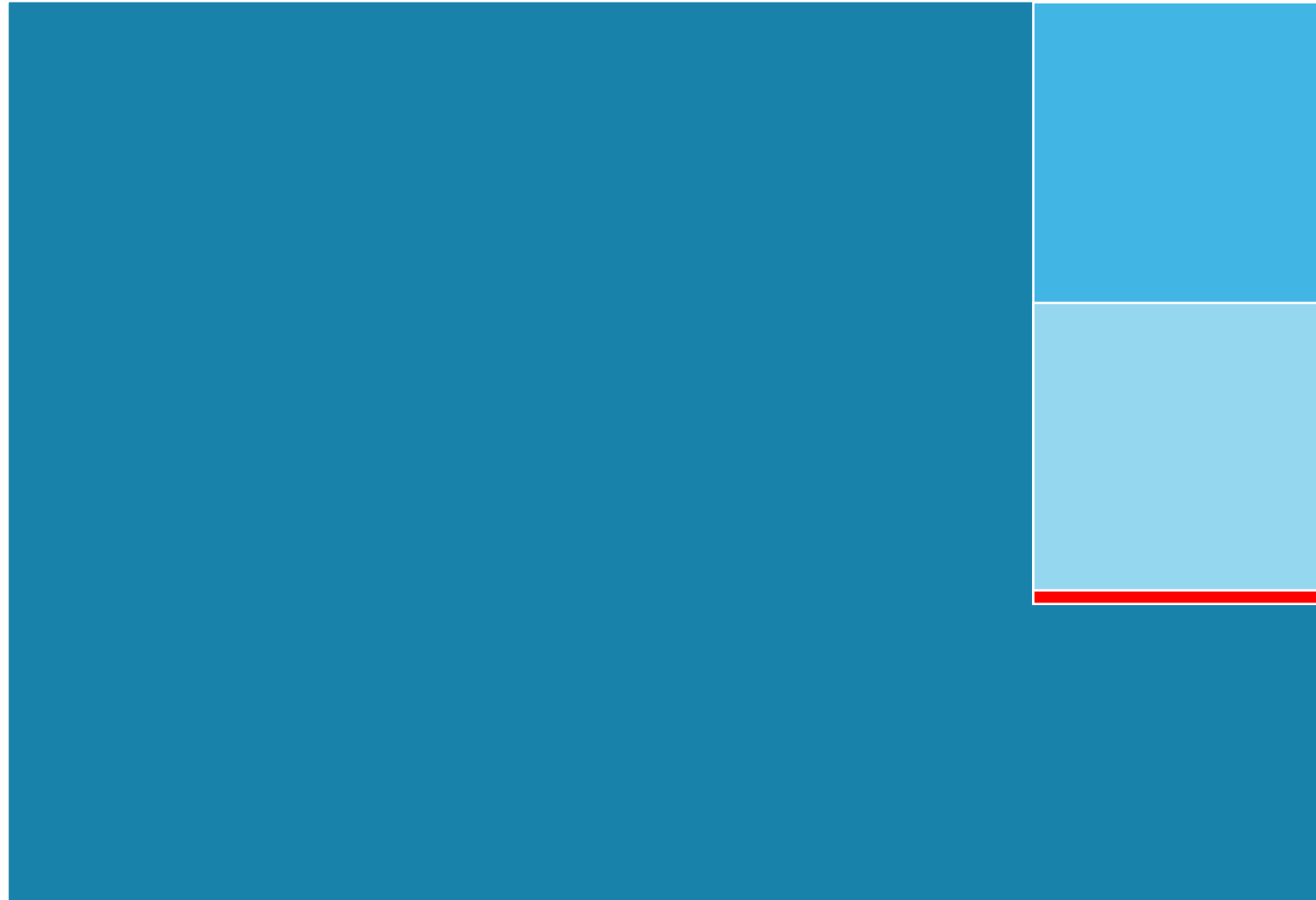


Ebene Regionen:





Angebot an Arbeitszonen



■ Überbaute AZ

■ Unüberbaute AZ mit reg. Bedeutung

■ Unüberbaute AZ ohne reg. Bedeutung

■ Sofort verfügbare unüberbaute AZ mit reg. Bedeutung



Programm

13:15	Eintreffen
13:30	Begrüssung & Einführung Monika Suter, Kantonsplanerin, Amt für Gemeinden und Raumordnung und Sebastian Friess, Amtsvorsteher, Amt für Wirtschaft
13:50	Anliegen der Wirtschaft Franz Christ, CEO Thommen-Furler AG
14:10	Premium ESP Wankdorf: Monitoring und Controlling als Instrument zur Flächenmobilisierung Manuel Flückiger, Projektbeauftragter ESP Wankdorf Siedlung, Amt für Gemeinden und Raumordnung und Fiona Gilgen, Projektbeauftragte ESP Wankdorf Verkehr, Amt für öffentlichen Verkehr und Verkehrskoordination
14:30	ESP Burgdorf: Neue Planungsansätze zur Weiterentwicklung des Standortes Mark Imhof, Leiter Stadtentwicklung Burgdorf
14:50	Qualitätsvolle Verdichtung der Arbeitszonen Alain Beuret, Architekt EPFL, Raumplaner FSU, EspaceSuisse



Programm

15:20 Pause

15:50 **Workshops**

17:05 **Diskussion im Plenum**

17:20 **Schlusswort: Fazit und Ausblick**

Monika Suter, Kantonsplanerin, Amt für Gemeinden und Raumordnung

Sebastian Friess, Amtsvorsteher, Amt für Wirtschaft

17:30 Ende der Veranstaltung



<https://tinyurl.com/ESPForum2024>



Passwort: ESPforum24



ESP Forum 2024: Workshops

- **Workshop 1**
ESP Wankdorf: Die aktive Rolle der ESP-Standortgemeinde in der Flächenmobilisierung
- **Workshop 2**
▪ ESP Burgdorf: Neue Planungsansätze in Burgdorf – und was andere ESP daraus lernen können
- **Workshop 3**
▪ Verdichtung mit Qualität in Gewerbe- und Industriezone



«Geben Sie uns Ihre Meinung ab»

